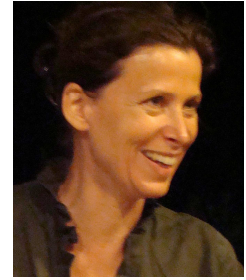


CHAMEROY Fabienne
fabienne.chameroy@univ-amu.fr



Situation actuelle et compétences

Formation

Activités de recherche

Responsabilités pédagogiques et administratives

Expérience professionnelle antérieure

Contact

Situation actuelle et compétences

- Maître de Conférences en Sciences de Gestion, Faculté d'Économie et de Gestion, Aix-Marseille Université, chercheur au CERGAM, responsable pédagogique de la Licence Professionnelle commerce-spécialité import/export (commerce international).
- Spécialisée en gestion (stratégie, management, marketing) avec une double compétence :
 - Managériale : 20 ans d'expérience professionnelle, notamment en tant que directrice du marketing dans le groupe Nestlé ;
 - Enseignement et recherche : 8 ans d'expérience de l'enseignement du marketing et de la gestion.

Formation

- Docteur en Sciences de Gestion (thèse soutenue le 23/01/2013 à l'IAE d'Aix-en-Provence), Mention très honorable avec félicitations du jury à l'unanimité.
« Les effets du label sur la qualité perçue, les relations à la marque et le consentement à payer ».
Directeurs de recherche : Jean-Louis CHANDON et Lucien VERAN.

Distinctions :

- ~ Lauréate du Prix de thèse AREA 2014 (Association pour les Recherches sur l'Économie Agroalimentaire) récompensant la meilleure thèse en Économie-Gestion ayant pour terrain l'économie agroalimentaire.
- ~ 2^{ème} Prix de thèse SPHINX 2014. La société Le Sphinx décerne chaque année deux prix aux meilleurs travaux doctoraux en sciences de Gestion, en sciences de l'Information et de la Communication et en sciences de l'Éducation.
- Contrat doctoral obtenu de septembre 2009 à septembre 2012. Attachée Temporaire d'Enseignement et de recherche à l'IUT de Marseille, département GEA (Aix Marseille Université) de mars 2013 à août 2014.
- Master Recherche en Sciences de Gestion, IAE Aix-en-Provence, Mention Bien (2009).
- Maîtrise en Sciences de Gestion, Université Paris XII (1988).
- DUT Techniques de commercialisation, Université Paris XII (1983).

Activités de recherche

Domaines de recherche

- Management de la marque et du label. Management stratégique. Management international.

Publications (revues à comités de lecture)

- Veran L. et Chameroy F. (2015), Modalités de captation et de conservation des publics au sein des industries créatives numérisées, *La revue des Sciences de Gestion*, 272.
- Chameroy F., Ghantous N. et Veran L. (2015), L'impact de la visite d'une exposition muséale sur la recommandation du musée : le rôle central de l'expertise des visiteurs, *Economies et Sociétés, Série « Economie et Gestion des Services »*, EGS, 16, 3/2015, p.363-381.

- Chameroy F. et Veran L. (2014), Immatérialité de la qualité et effet des labels sur le consentement à payer, *Management International*, 18, 3, p.32-44.
- Chameroy F. et Véran L. (2012), César. Le Rhône pour mémoire. Une visite entre raison et sentiment, *OCIM*, 141 (mai-juin), p.33-38.
- Chameroy F. et Chandon J.-L. (2011), Les labels sont-ils tous éthiques ?, *Îletişim*, 15, p.79-101.

Livres ou chapitres de livre

- Véran L. et Chameroy F. (2015), Représentations de l'organisation, explication de la performance et interdépendance des décisions. *Mélanges en l'honneur du professeur Yves Dupuy-Les systèmes de gestion entre simplification et complexification*, in Gérald Naro et Denis Travaillé (coord), Paris, Economica, 394 pages.
- Chameroy F. (2013), *Les effets du label sur les marques et le consentement à payer. Les marques ont-elles besoin des labels ?*, Sarrebruck, Presses Académiques Francophones, 478 pages.

Communications dans des congrès à comités de lecture

- Ghantous N. et Chameroy F. (2015), Exploring the adaptation of international franchise relationships, *EMAC*, 26-29 mai, Leuven, Belgique.
- Chameroy, F. (2014). Les labels sont-ils des marques ? Construction d'un cadre conceptuel pour les labels à partir de l'avis d'experts en marketing, *30ème congrès de l' Association Française du Marketing*, 13-15 mai, Montpellier.
- Chameroy F., Ghantous N. et Véran L. (2013), L'impact de la visite d'une exposition muséale sur la recommandation du musée : le rôle central de l'expertise des visiteurs, *RESER (European Association for Research in Services)*, 19-21 septembre, Aix-en-Provence.
- Ghantous N., Serrano-archimi, C., Léo P.-Y. et Chameroy F. (2013), Key success measures and factors in international franchising, *RESER*, 19-21 septembre, Aix-en-Provence.
- Chameroy F. et Chandon J.-L. (2010), Does any kind of seal of guarantee have impact on consumer behavior? *9th International Marketing Trends Conference*, 21-23 janvier, Venise.

Cahiers de recherche

- Chameroy F. et Chandon J.-L. (2010), Les labels ont-ils des effets sur les attitudes du consommateur, Working paper n° 885, *CERGAM*, juin.

Responsabilités pédagogiques et administratives

Matières enseignées

- Marketing fondamental, International Marketing (en anglais), Brand management (en anglais)
- Management/marketing stratégique
- Gestion de la Relation Client
- Études de marché
- Données pour la prise de décision marketing et managériale
- Domaines de spécialisation : culture et tourisme, produits de grande consommation

Master 2 : Management International Création d'entreprise, Administration des Institutions Culturelles, Management de L'innovation et des Systèmes d'information (FEG), Brand Management (IAE)

Master d'Etudes Politiques Institut d'Études Politiques d'Aix-en-Provence.

Licence : Administration des Institutions Culturelles, Commerce international, multi-canal (FEG).

Activités pédagogiques et administratives

- Responsable de la Licence Pro commerce spécialité Import-export (commerce international), Faculté d'Économie et de Gestion, Aix-Marseille université (depuis le 01/09/2014).
- Co-direction du Master Affaires et Projets Culturels Internationaux/Mécénat, Institut d'Études Politiques d'Aix-en-Provence en 2012 et 2013.
- Coordination/réalisation de la lettre semestrielle du CERGAM en 2010 et 2011.

Informations complémentaires

- Membre de l' Association Française du Marketing depuis 2009.
- Conseillère du Président de Procames (Association d'exportateurs Provence Camargue Export)

Expérience professionnelle antérieure

- Développement d'entreprise et création de marque (2002-2008).
- ***Directrice du Marketing de Nestlé Waters, Groupe Nestlé, membre du comité de direction*** (1991-2001)
- Chef de produit /Chef de secteur SEITA, marque Gauloises (1988-1990).
- Assistante Chef de produit Nivéa, groupe Beiersdorf (1987).
- Responsable commerciale Manpower (1984-1986).

Contact

fabienne.chameroi@univ-amu.fr

Tél : 06 14 95 53 33